

DuraScan *Alpha*

- ✓ Açık Sistem ve Mükemmel Adaptasyon
- ✓ Yüksek Hız, Yüksek Hassasiyet
- ✓ Yüzey Dokusu Tarama

erkdigital.com.tr





Boyut (mm)

350 x 370 x 420



Ağırlık (kg)

5



Noktalar Arası Uzaklık (Çözünürlük)

10 Mikron



Işık Kaynağı

LED, Mavi Işık, ANSI Lümen



Bağlantı Tipi

USB 3.0 B-Tipi



Tarama Alanı (mm)

100 x 100 x 75



İşlem Yöntemi

Faz Değişimli Optik Nirengi



Kamera Çözünürlüğü

1.3 Megapixel x 2

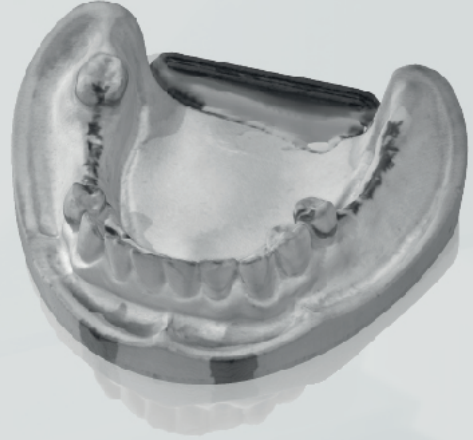
Yüksek Hız, Yüksek Hassasiyet

En üst kalitede donanım ve optimize edilmiş yazılım gücü ile saniyeler içinde tarama yapın! DuraScan Alpha bu yüksek tarama hızının yanında ISO 12836 standardında 10 mikron hassasiyet ile mükemmel taramalar elde eder.



Açık Sistem ve Mükemmel Adaptasyon

DuraScan Alpha, açık dosya sistemine sahiptir ve Exocad® ile entegre çalışması sayesinde işlerinizde daha hızlı ve verimli sonuçlar alabilirsiniz.



Yüzey Dokusu Tarama

Doku tarama işlevi ile mükemmel hekim - teknisyen iletişimi ve ideal protez tasarımı imkanı.

